

# Location de containers (1m<sup>3</sup>)

pour déchets de démolition (Bauschutt)



CIGL KälTéiteng  
Centre d'Initiative et de Gestion Local

## Substances autorisées



briques ciment, béton ...



briques en terre cuite ...



pavés ...



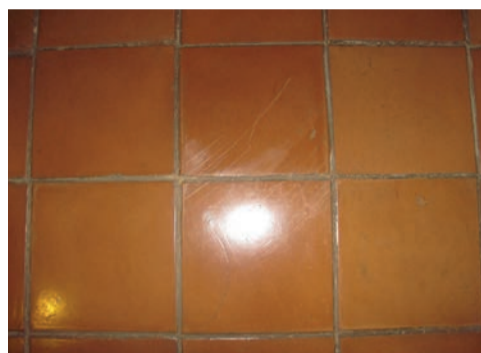
pierres naturelles ...



terre de creusage ...



dalles de trottoir ...



carrelage ...



blocs de construction ...

## Substances non autorisées !!!!



toutes sortes de plastique ...



bois ...



carton ...



plâtre ...



béton cellulaire ...



ferraille ...



roofing/fibrociment ...



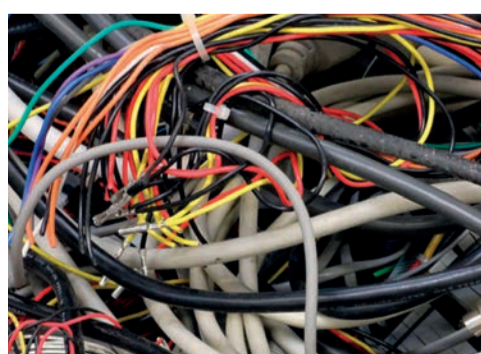
béton et colles liquides ...



polystyrène ...



laine de verre ...



déchets de câbles ...



peintures et aérosols ...

**!!! Les coûts dus au non-respect de ces dispositions seront facturés aux contrevenants**

Pour toutes informations complémentaires veuillez contacter le 26 56 69-301